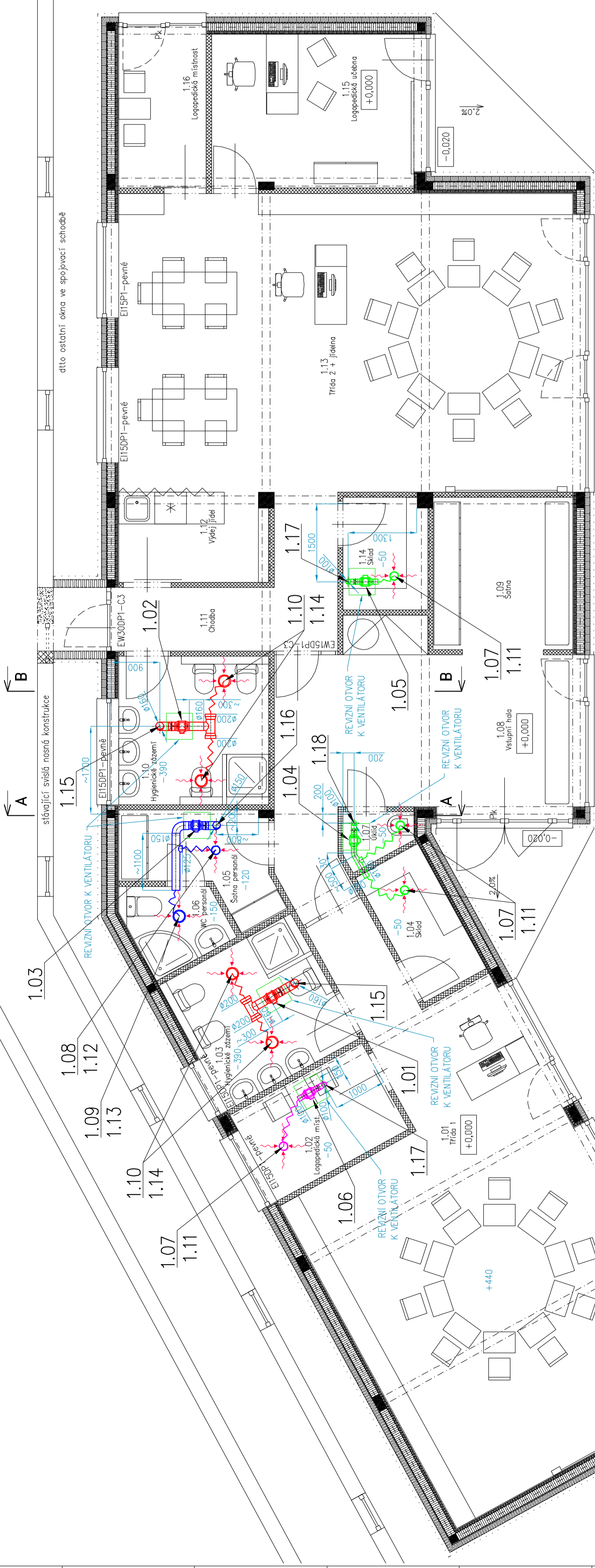


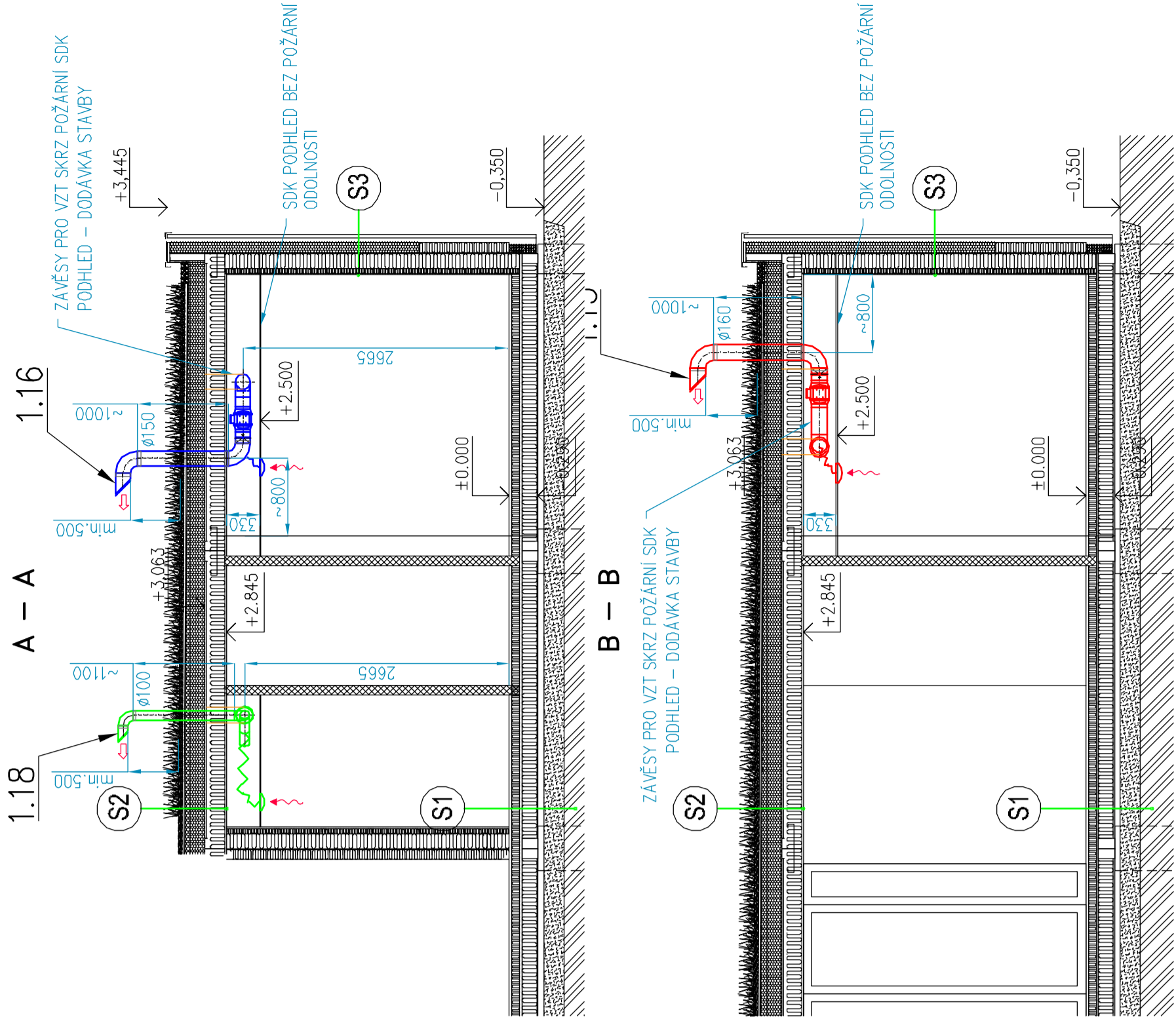
PŮDORYS 1.NP

sávající svíslá nosná konstrukce



Tabulka místností	
Číslo	Jméno
1.01	Třída 1
1.02	Logopedická míst.
1.03	Hygienické zázemí
1.04	Sklad
1.05	Šatna personál
1.06	WC personál
1.07	Úklid
1.08	Vstupní hala
1.09	Šatna
1.10	Hygienické zázemí
1.11	Chodba
1.12	Výjez. jídel
1.13	Třída 2 + jídelna
1.14	Sklad
1.15	Logopedická učebna
1.16	Logopedická místnost

POZN.:
Světla výška podhledu je 2,85m. Bude dodržena kubatura vzduchu 12m3 na jedno dítě.
V místnostech s nuceným větráním je navržen snížený podhled z 2,85m na 2,50m. Jedná se o místnosti 1.02, 1.03, 1.05, 1.06, 1.07 a 1.10. V místnosti 1.02 se uvažuje s využitím pouze jedním dítětem, tedy kubatura vzduchu 12m3 na jedno dítě bude dodržena.



ZAVĚSY PRO KOTVENÍ VZT SKRZ POŽÁRNÍ STROPU
BUDOU SOUČÁSTÍ STAVBNÍCH PRACÍ

KOTVENÍ POTRUBÍ PO 2M

VZDUCHOTECHNICKÉ ZAŘÍZENÍ POSPOJIT A SPOJIT
S OCHRANNÝM VODIČEM DLE ČSN 33 2000-4-41

±0,000=313,39 m.n.m.

akce

**PŘÍSTAVBA DVOU TŘÍD
MŠ LAZARETNÍ**

HP: Ing. O. Janouš, Ing. J. Korňa, projektová s.r.o.
Pod Vítězným avýstím 4, Píseň 301 64, tel. 377 542 288

auditor: Ing. O. Janouš, Ing. J. Korňa, projektová s.r.o.

zodp. projektant: Ing. O. Janouš

výpracoval: Ing. P. Hruška

číslo zakázky: Z2000061

datum: 07/2021

číslo přílohy: D.1.4.c

místo stavby: Areal ZŠ a MŠ pro zrakové postižené a vady řeči
parc. č. 2401/20, k. ú. Doubavka

zadavatel: Základní škola a mateřská škola pro zrakové postižené a vady řeči
Lazaretní 25, 312 00 Píseň

část: TECHNICKÁ PROSTŘEDÍ STAVEB

oblast: ZAŘÍZENÍ VZDUCHOTECHNIKY

měřítko: 1:50

www.projekstudia8.cz